

HINWEISE FÜR AUSSTELLER

Ort:

Die Firmenausstellung während des Aufbereitungstechnischen Seminars 2012 findet im **Foyer des Erzherzog Johann Auditoriums** der Montanuniversität Leoben statt. Dieses befindet sich im **1. Obergeschoss des Erzherzog Johann Traktes**, im Bereich „Buchmüllerplatz“ - „Franz Josef Straße“ (siehe Abb.1). Beim Haupteingang im Erdgeschoß des Erzherzog Johann Traktes befindet sich das **Tagungsbüro** (siehe Abb. 2).

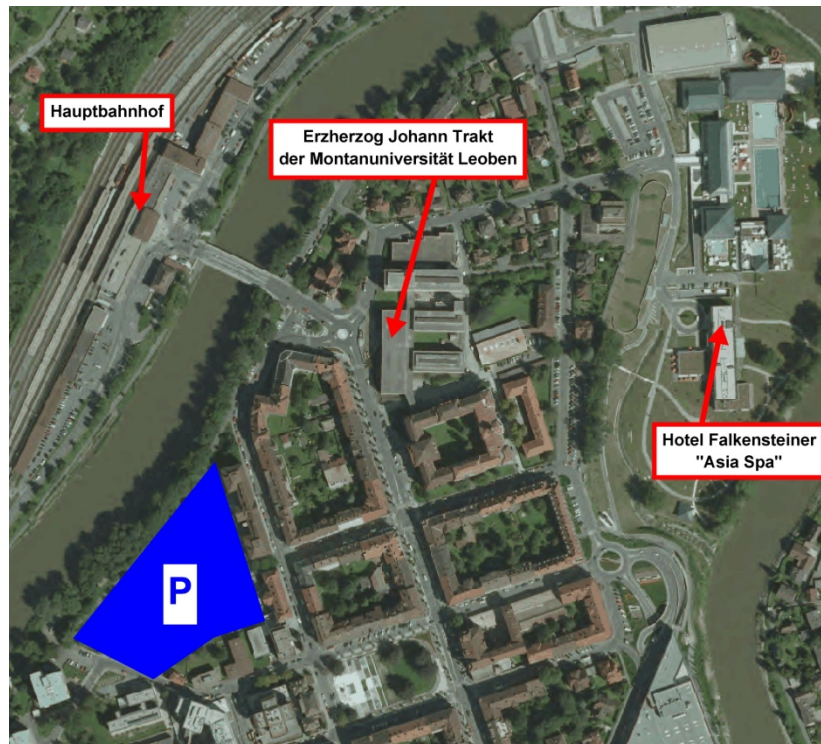


Abb 1: Übersicht – Erzherzog Johann Trakt, gratis Parkmöglichkeit

Beginn / Ende:

Aussteller haben die Möglichkeit, am Mittwoch, dem 25. Jänner von 15:00 Uhr bis 18:00 Uhr ihre Plätze zu beziehen. Ab 18:00 Uhr findet eine Informationsveranstaltung für interessierte Studierende zum Thema Aufbereitung in diesem Bereich statt. Der Aufbau der Stände ist zu diesem Zeitpunkt nicht mehr möglich, sondern erst wieder am Donnerstag, dem 26. Jänner, in der Zeit von 8:00 Uhr bis 9:00 Uhr.

Die Tagung endet am Freitag, dem 27. Jänner 2012, um ca. 13:00 Uhr. Bis 15:00 Uhr sind die Ausstellerplätze zu räumen.

Gratis Parkmöglichkeit:

Öffentliche Parkplätze im Innenstadtbereich sind gebührenpflichtig! Während des Aufbereitungstechnischen Seminars 2012 besteht für Tagungsteilnehmer und Aussteller im **Parkbereich der Montanuniversität** (blaue Fläche in Abbildung 1) die Möglichkeit, **von Mittwoch 12:00 Uhr bis Freitag 18:00 Uhr gratis zu parken** (Die Schranken bleiben geöffnet). Die Wegzeit zum Tagungsort beträgt ca. 5 Gehminuten. – **ACHTUNG: Außerhalb dieser Zeiten ist weder die Zufahrt noch die Ausfahrt aus dem Parkplatz möglich !!!**

Aufbereitungstechnisches Seminar, Montanuniversität Leoben, 26. – 27. Jänner 2012

Anlieferung / Zufahrt:

Die Zufahrt und das Parken **vor** dem Erzherzog Johann Trakt ist **NICHT** möglich. Bitte benutzen sie für die Anlieferung ihrer Ausstellungsgegenstände jedenfalls den **Lastenlift an der Rückseite des Gebäudes**.

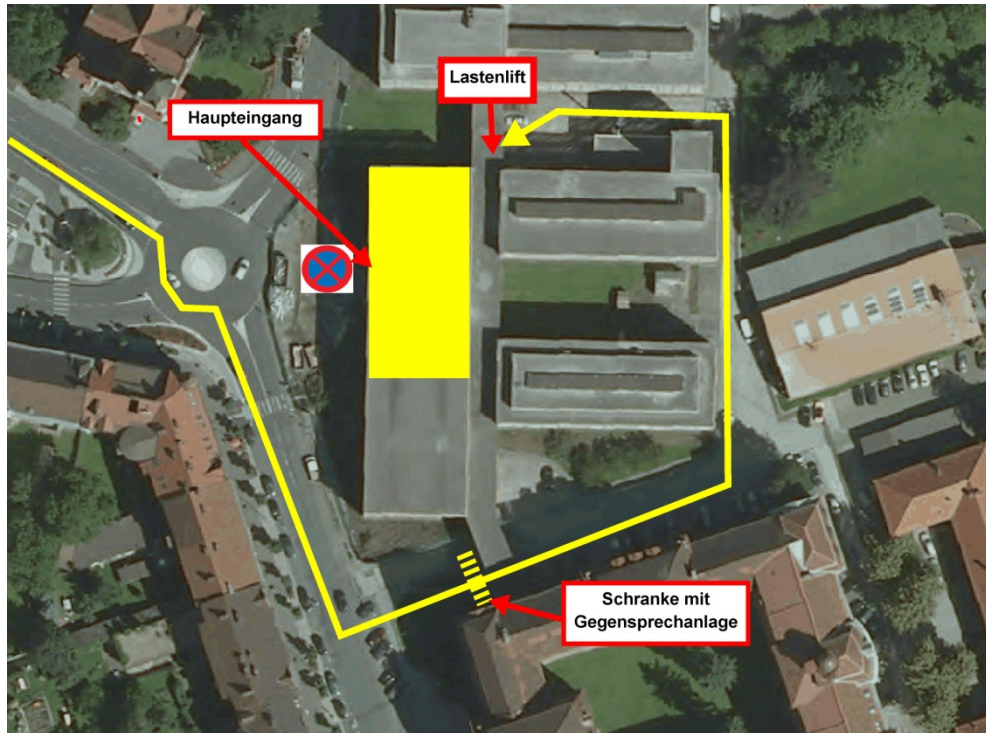


Abb 2: Zufahrt zum Lastenlift

Abbildung 2 zeigt mit der gelben Linie den Weg über den Buchmüllerplatz in die Franz Josef Straße bis zur Schrankenanlage (bitte dort mit Hinweis auf die Tagung anmelden) und von dort zum Lastenlift an der Rückseite des Gebäudes. Die Ausstellungsflächen und die Tagungsräumlichkeiten befinden sich im **OG 1**, das Tagungsbüro im **EG**.

Ausstellerplätze:

Die Plätze der Aussteller haben eine **Größe von 4 x 2 m**. Jeder Stellplatz ist **mit Farbbändern am Boden markiert** und mit dem **Namen des Ausstellers** beschildert. Zur Verfügung stehen jeweils Tische, Stühle und ein 230V Stromanschluss. Wenn vorab bekannt gegeben, stehen auch Wände für Poster und dergl. zur Verfügung.

Kontaktdaten:

Für Fragen steht **während der Tagung** das Tagungsbüro im Erdgeschoß des Erzherzog Johann Traktes direkt, oder unter der

Telefonnummer +43 (0) 699 / 812 32 843

gerne helfend zur Verfügung. Vor und nach der Tagung kontaktieren sie uns bitte in der Geschäftsstelle des BVÖ unter **Telefon +43 (0) 3842 / 45 2 79 0; Fax: +43 (0) 3842 / 45 2 79 4; e-mail: bvoe@unileoben.ac.at**